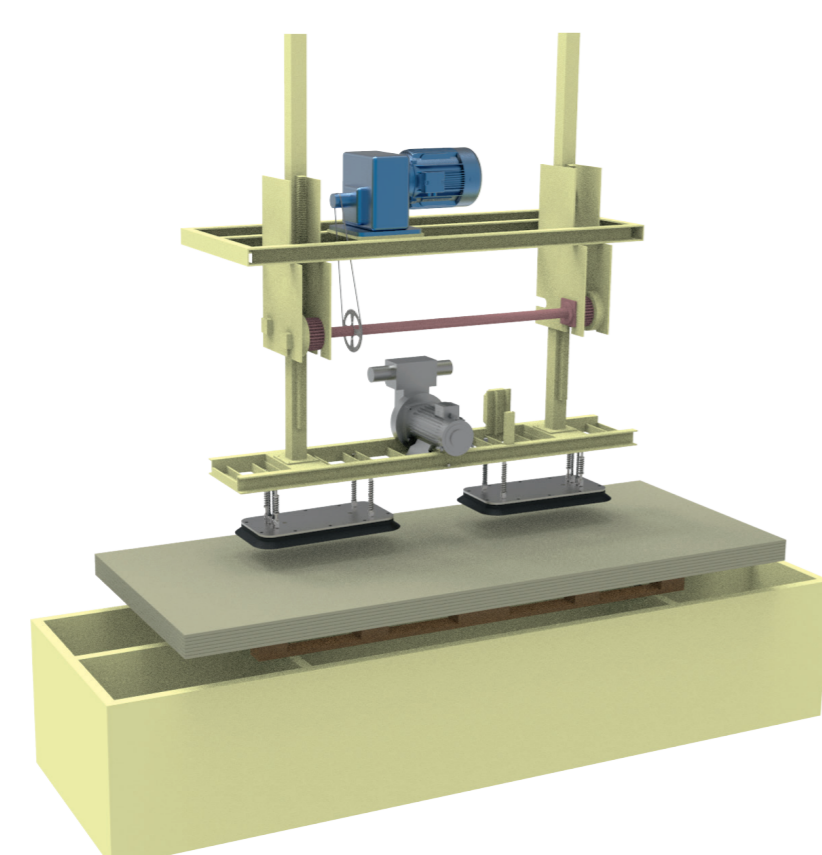
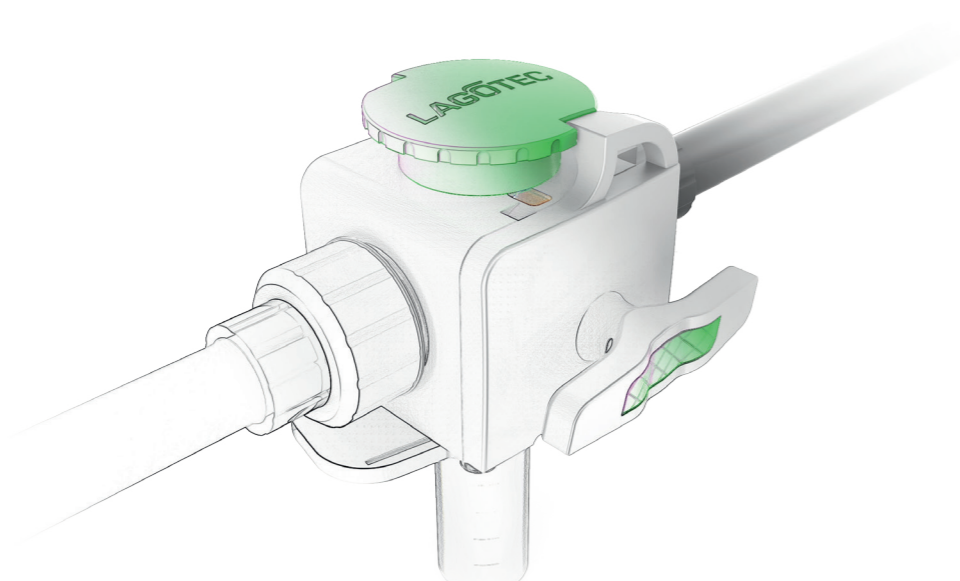




OTTO VON GUERICKE  
UNIVERSITÄT  
MAGDEBURG

smart

## SMART | Förderung regionaler Produktinnovationen

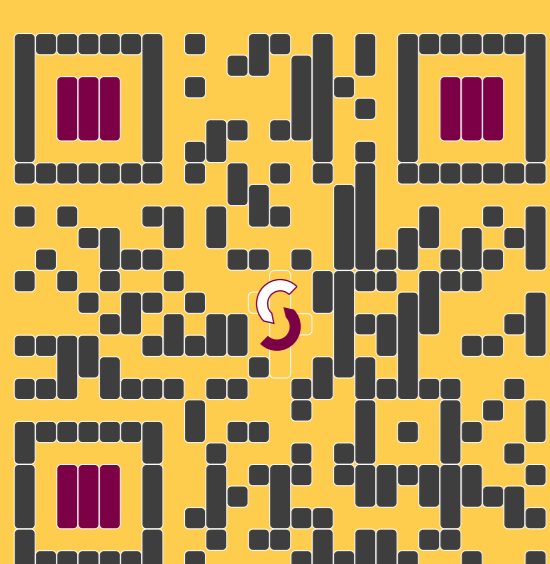


Im Projekt Science-to-Market-Accelerators for Regional Transfer (SMART) arbeitet die Otto-von-Guericke-Universität Magdeburg mit Unternehmen aus Sachsen-Anhalt zusammen, um neue Konzepte zur regionalen Innovations- und Wirtschaftsförderung zu entwickeln.

Hochschulen aus der Region können mit ihrer Innovationskraft Unternehmen dabei unterstützen, innovative Produkte zu entwickeln und diese zu wirtschaftlichem Erfolg zu führen.

Um dieses Potenzial zu nutzen, wurde das Projekt SMART ins Leben gerufen.

SMART setzt sich zum Ziel, Hindernisse für die Zusammenarbeit zwischen regionalen Unternehmen und Forschungseinrichtungen aufzudecken und durch Fallstudien neue Konzepte zu kreieren, um dieses Potential zu veranschaulichen.



### KONTAKT

### INFO

Otto-von-Guericke-Universität Magdeburg · LMI · Integrated Design Engineering  
Dr.-Ing. Bernd Neutschel  
Universitätsplatz 2 · 39106 Magdeburg  
Telefon: +49 391 - 67 - 52746 · Fax: +49 391 - 67-11167  
E-Mail: [bernd.neutschel@ovgu.de](mailto:bernd.neutschel@ovgu.de) · <http://smart.ovgu.de/>

### FÖRDERUNG

 Der Messeteilnahme durch:

EUROPÄISCHE UNION  
**EFRE**  
Europäischer Fonds für  
regionale Entwicklung